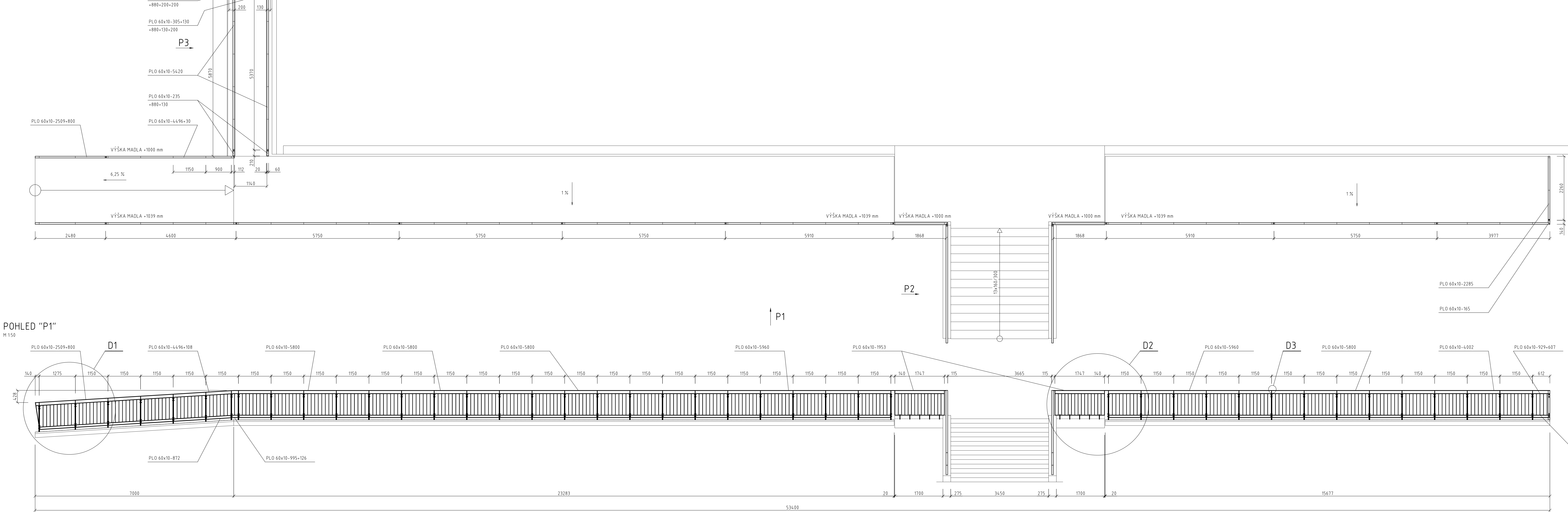


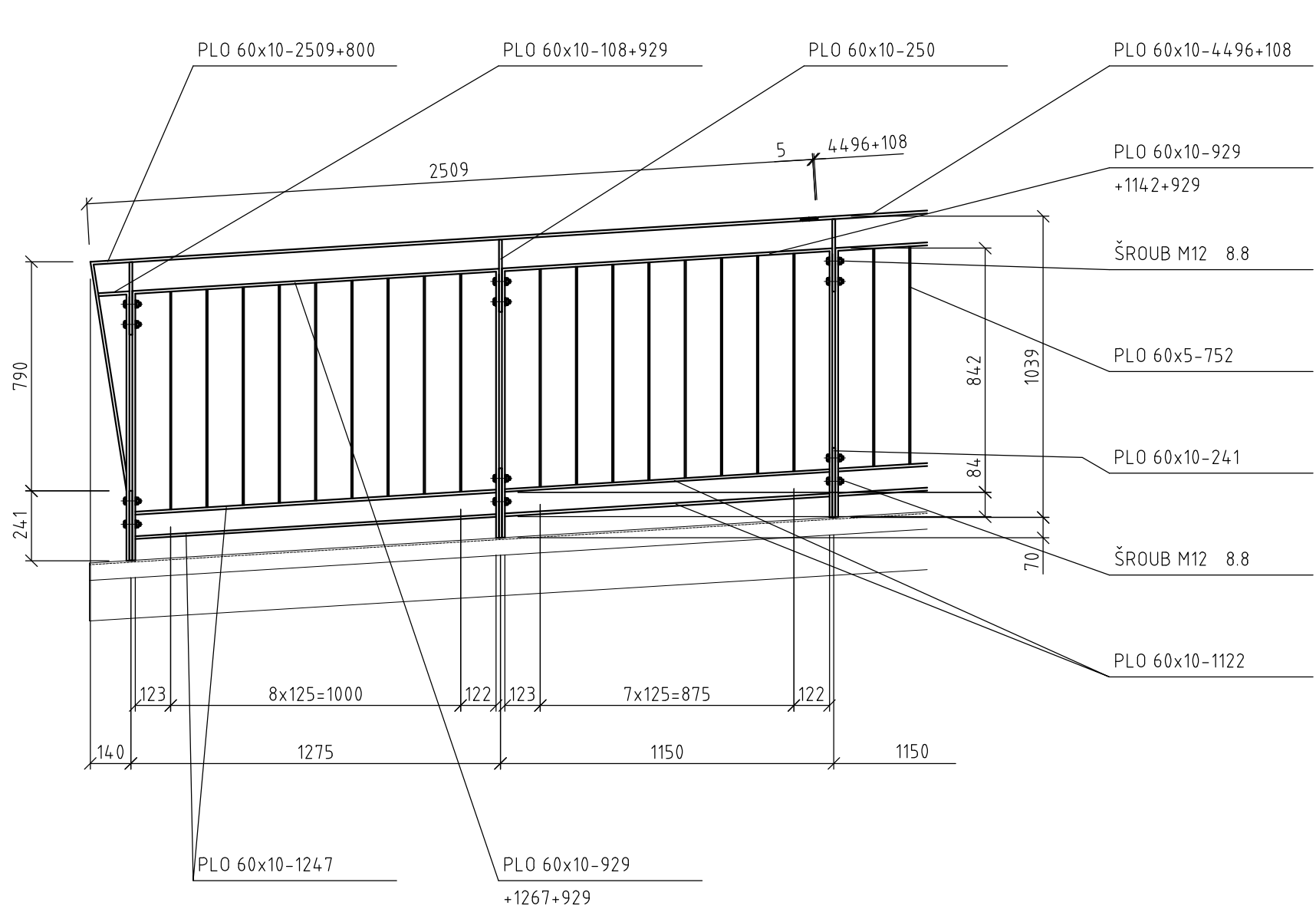
ZÁBRADLÍ TERASY

M 1:50



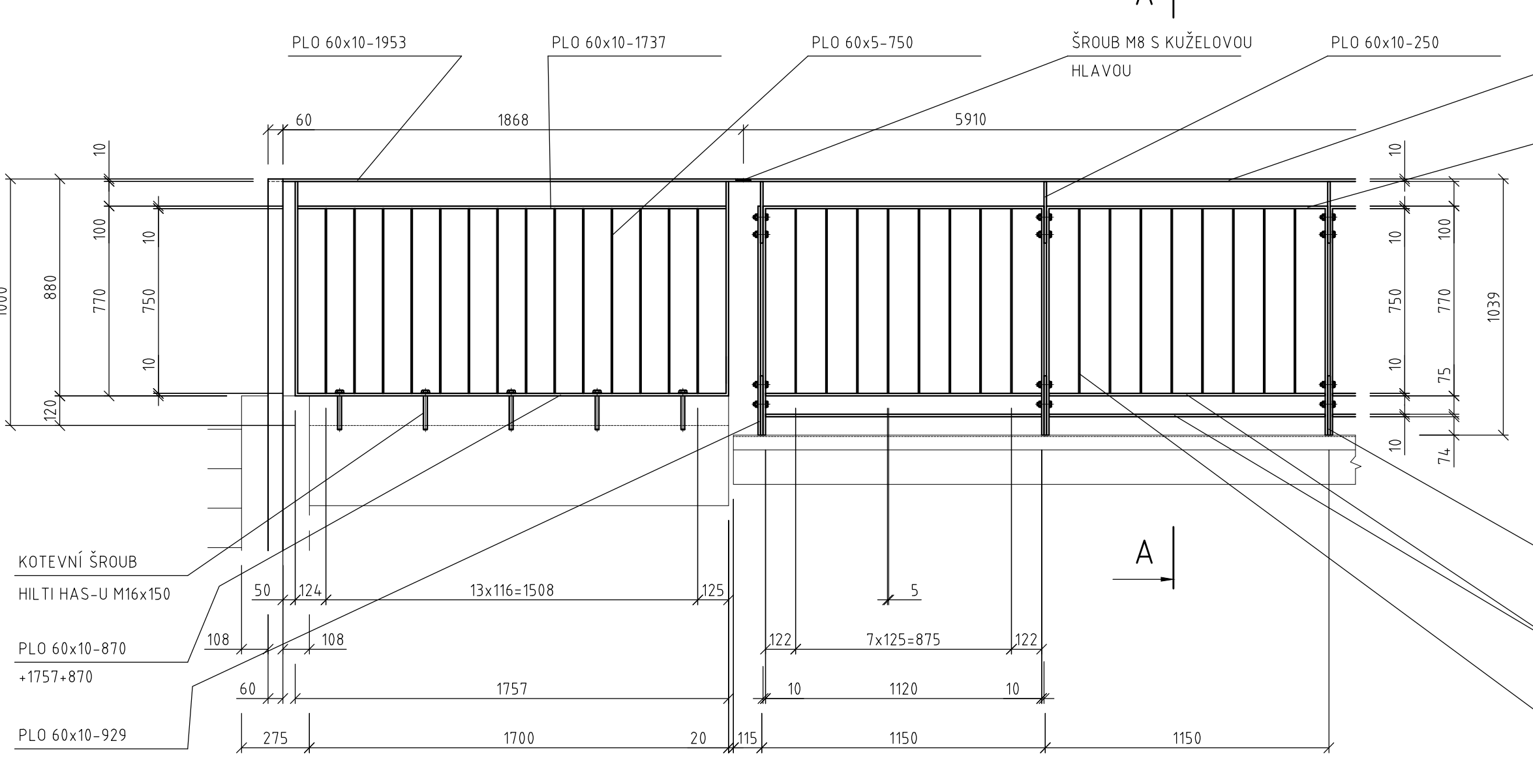
POHLED "D1"

M 1:20



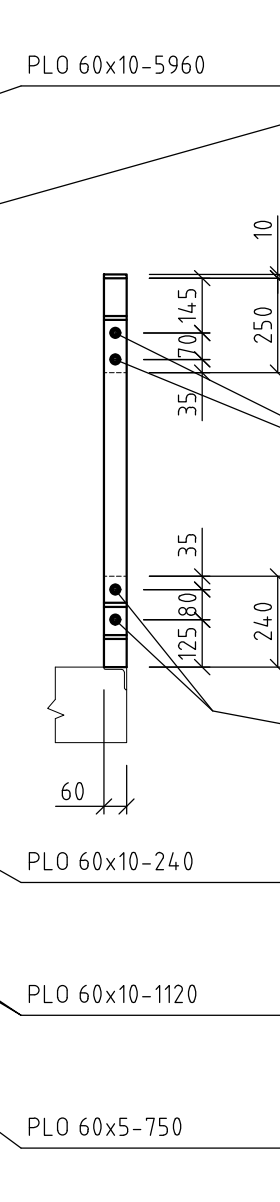
DETAIL "D2"

M 1:20



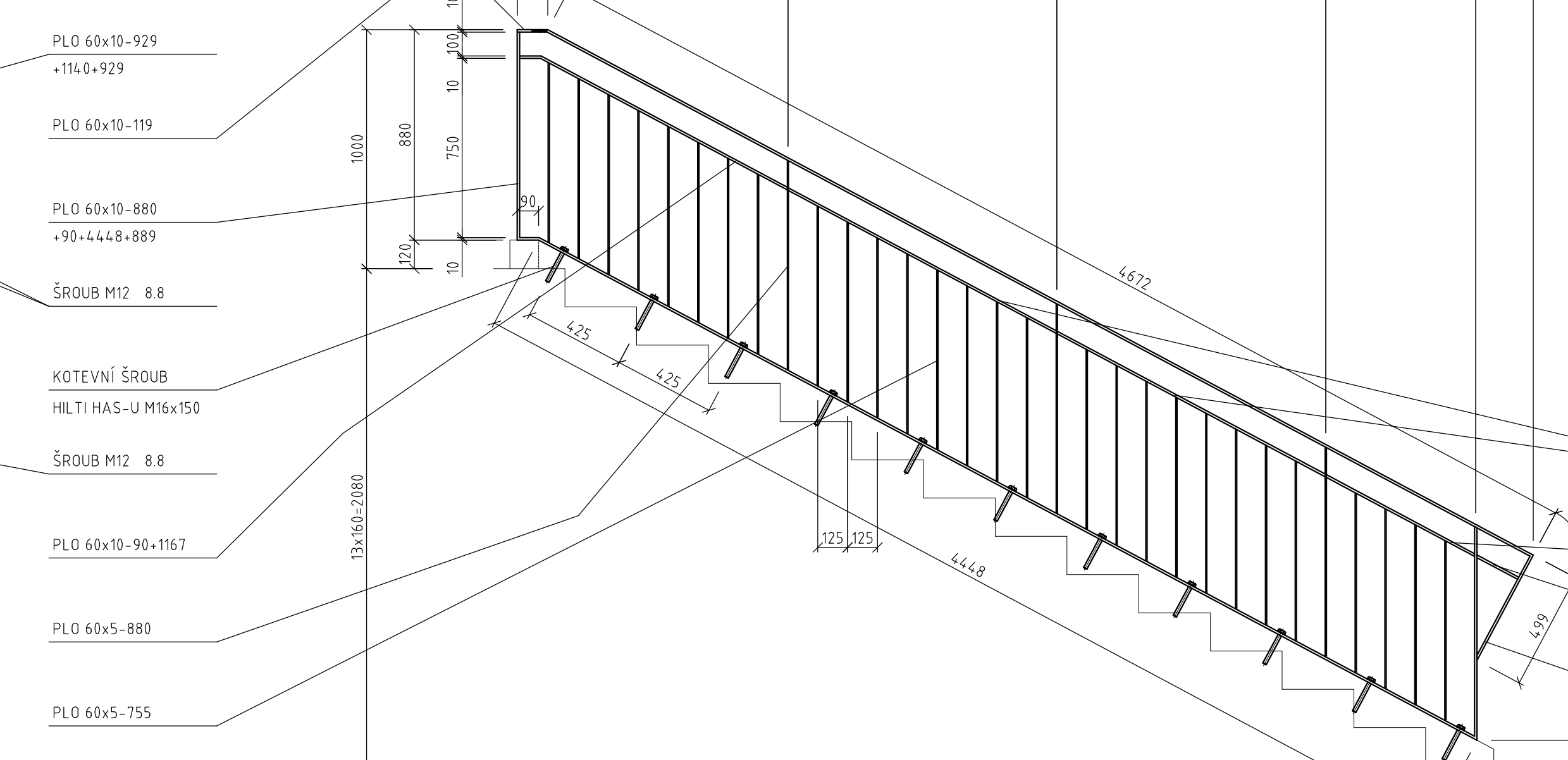
ŘEZ A - A

M 1:20



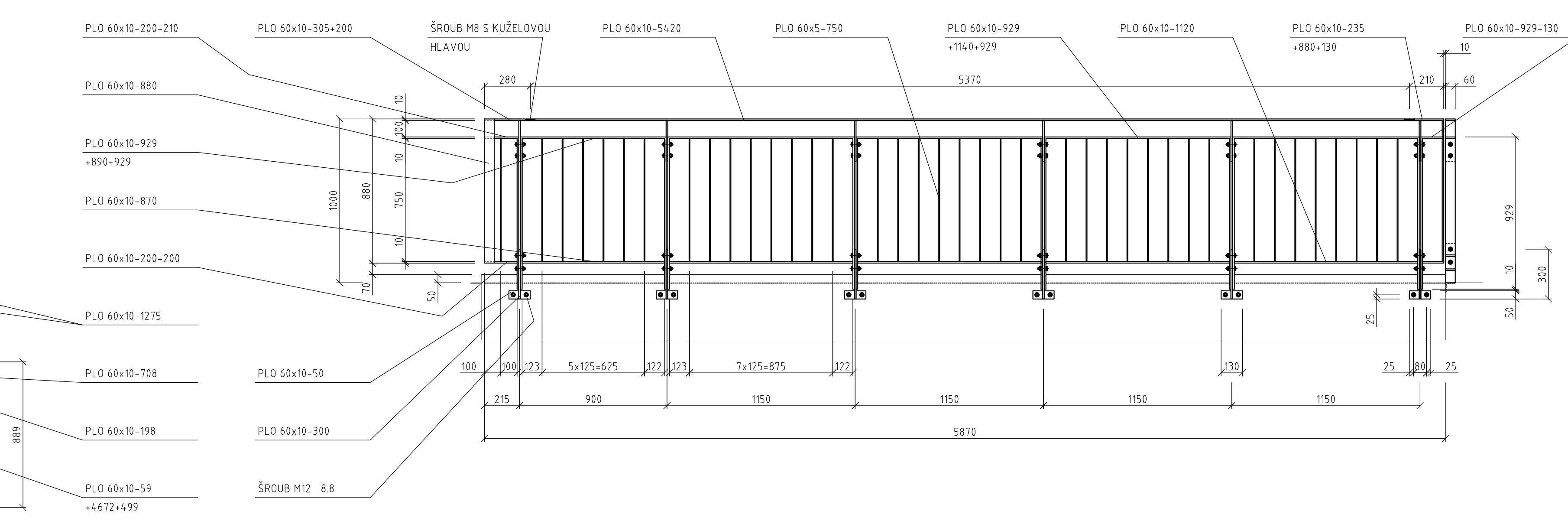
POHLED "P2"

M 1:20



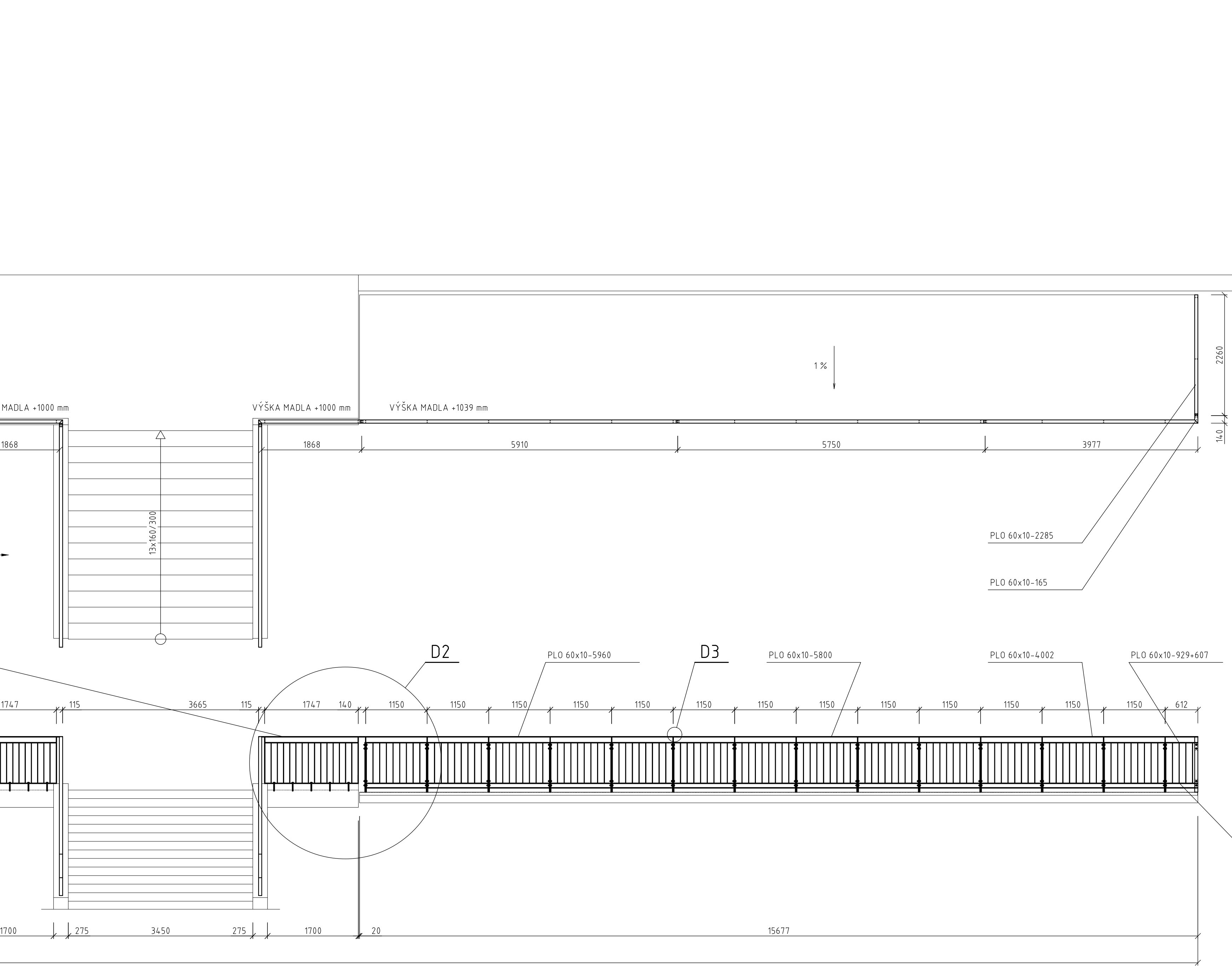
POHLED "P3"

M 1:20



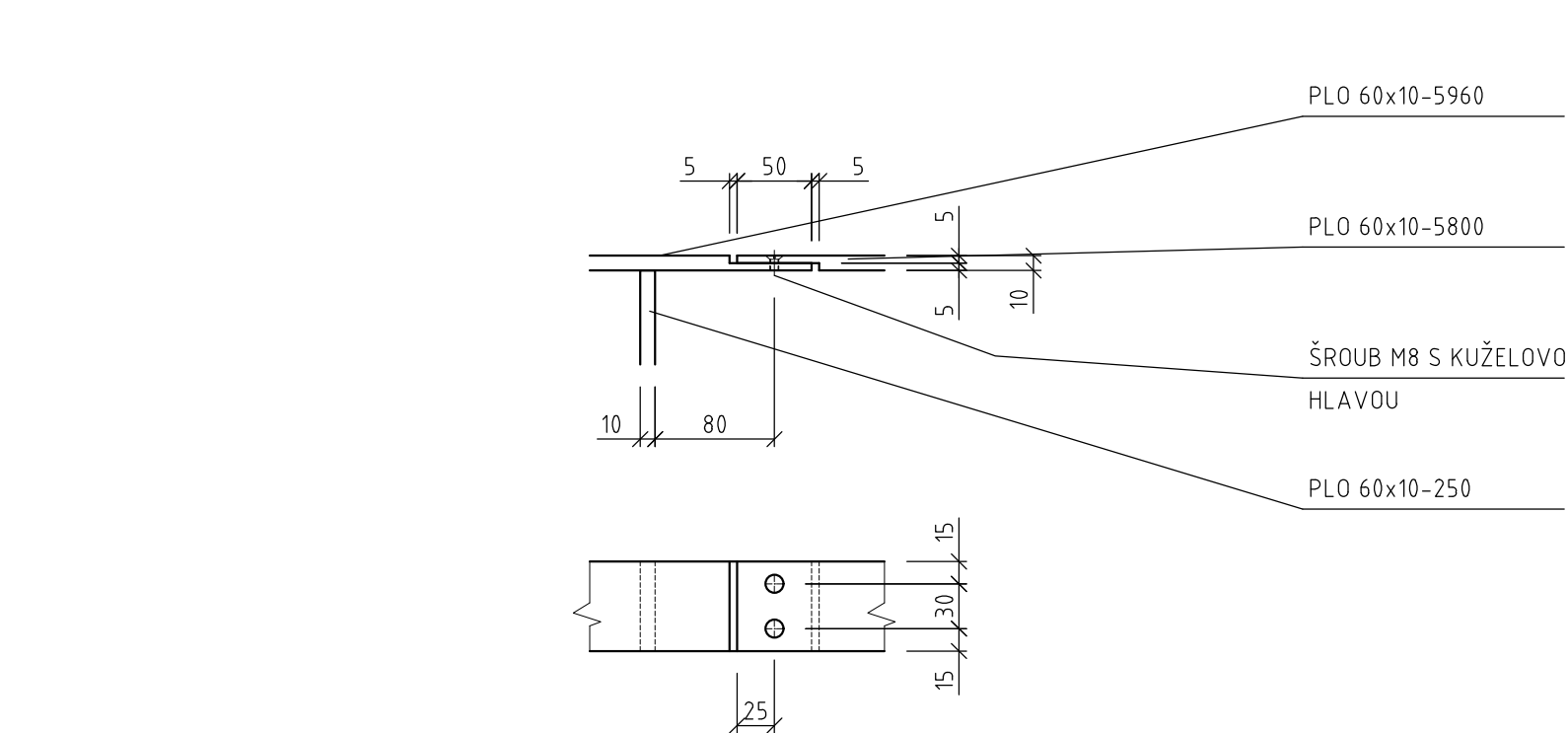
PŮDORYS

M 1:50



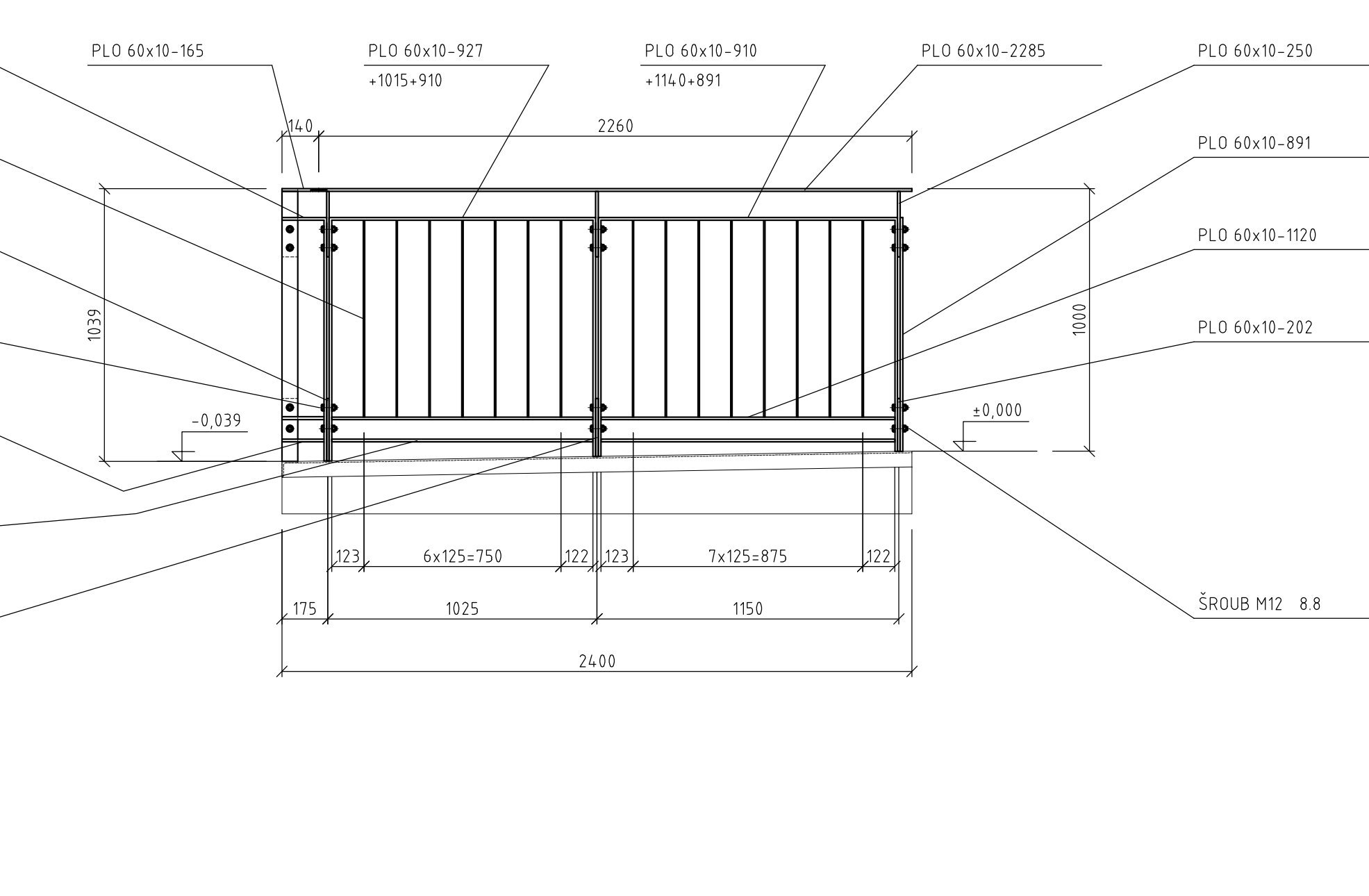
DETAIL "D3"

M 1:5



POHLED "P4"

M 1:20

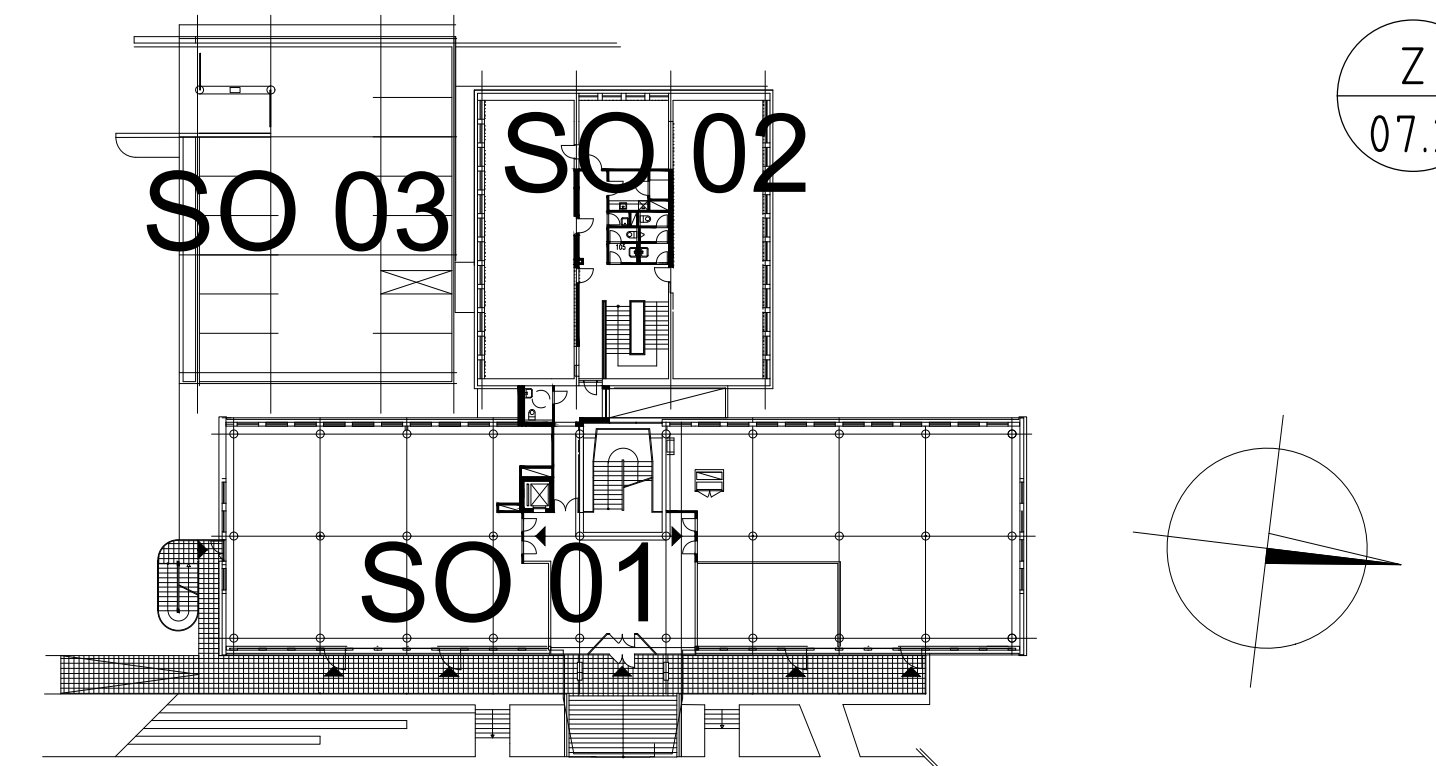


POZNÁMKA :
OCEĽ S235, VÝROBNÍ SKUPINA EXC 2

- SPOJOVACÍ MATERIÁL KVALITY 8.8
- NAVRŽENO DLE ČSN EN 1993-1
- TENTO VÝKRES NENAHRAŽUJE VÝROBNÍ DOKUMENTACI
- DÍLENSKÁ DOKUMENTACE MUSÍ BÝT ZPRACOVÁNA NA ZÁKLADĚ SKUTEČNÝCH ROZMĚRŮ NA STAVBĚ
- VŠECHNY NEZNÁMÉ SVARY PROVÉST S MAXIMÁLNÍ ÚČINNOSTÍ SVAŘOVANÝCH PROFILŮ
- NEDÍLNOU SOUČÁSTÍ PROJEKTOVÉ DOKUMENTACE JE TECHNICKÁ ZPRÁVA
- KONSTRUKCE ZÁBRADLÍ BUDE ŽÁROVĚ POZINKOVÁNA
- KOTVENÍ BUDE PROVÉDENO POMOCÍ KOTEVNÍCH ŠROUBŮ HAS-U
- KOTVENÍ PROVÁDĚT DLE MONTÁŽNÍCH PŘEDPISŮ HLTI
- OTVORY PRO KOTVY VRTAT MIMO VÝŽTLUŽI POLOHU VÝŽTLUŽE OVĚŘIT DETEKTOREM FERROSCAN PS250 V PŘÍPADĚ POTŘEBY UPRAVIT VELIKOST KOTEVNÍCH DESEK A ROZTĚČE PRO KOTVY

PROFIL MATERIÁLU		CELKEM		HMOTNOST		NÁTER (PODM.)		MATE	
	DELKA	PLOCHA	KS	JEDNOTKOVÁ	CELKOVÁ	JEDNOTKOVÁ	CELKEM		
	m	m2		kg / m1 m2	kg	m2/m	m2		
PLO 60x5	4,71	500		2,36	971,16	0,130	53,495	S235JR	
PLO 60x10	4,44	229		4,71	2092,32	0,140	62,192	S235JR	
Přídavek - 10 %					306,35		115,687		
CELKEM ZA			1	ks	3369,804	kg	115,69	m2	
KOTVENÍ ŠROUB HLTI HAS-U M16x150							10	KS	CELKEM

Revize	Datum	Popis změny	Vypracoval	Kontroloval
01				
02				



Objednatel: **OBEK SERVIS a.s.**
Panelová 259/8
190 15 Praha 9 - Satalice

Koordinace stavby a profesí: JTSK, Bpv
Koordinace stavby a technologie: SO01 1.NP ±0,00=229,16 m n.m.
Státek: SO01 1.NP ±0,00=229,16 m n.m.

Hlavní projektant: Ing. arch. Jiří Soukal
Vedoucí projektant: Ing. H. Brázdová
Vypracoval: P. Paulík
Kontroloval: Ing. L. Hnilík

Oprávněná osoba kooperanta: číslo zakázky: 19-4180-217

Hlavní projektant: Ing. arch. Jiří Soukal
Vedoucí projektant: Ing. H. Brázdová
Vypracoval: Ing. L. Hnilík
Kontroloval: Ing. arch. J. Soukal

staveba: "OKO" Zlin - Tr. T. Bati
modernizace objektu č.p. 508 a č.p. 5682
HJP
číslo zakázky: 19-4180-217
stávek dokumentace: DPS
datum t. vydání: 02/2020
profese: D1.1 - Architektonicko - stavební řešení
návrh: 1:50, 2:5, 1:20
výsk: 16 x A4

osoba: ZÁBRADLÍ TERASY
Hlavní dle současně: číslo výpisu: SO01.1
SO01_D11a_51_pam_7_2_0.dwg
D1.1b
51
číslo revize: 0